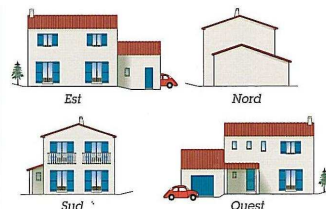


MI3

version bioclimatique

Stratégie: partir d'un Ubat très bon (Ubat=0,300 en H1/H2 et Ubat=0,350 en H3), et caler les systèmes les plus mauvais pour arriver au BBC



Enveloppe performante : Ubat = 0,300 (H1/H2) et Ubat = 0,350 (H3)

	H1a (département 77)	H2b (département 53)	H3 (département 13)
niveau à atteindre BBC (kWhep/m²shon)	65	50	40
Enveloppe			
Ponts thermiques plancher haut	plancher haut léger	plancher haut léger	plancher haut léger
Perméabilité	non performante 1,3	non performante 1,3	non performante 1,3
Conception	bioclimatique	bioclimatique	bioclimatique
Systèmes			
Production de chauffage	PAC COP=3	PAC COP=3	PAC COP=3
Emetteurs	Radiateurs chaleur douce	Radiateurs chaleur douce	Radiateurs chaleur douce
Programmation du chauffage	horloge+contrôle d'ambiance	horloge+contrôle d'ambiance	horloge+contrôle d'ambiance
Production d'eau chaude sanitaire	Solaire 4 m² + appoint EJ	Solaire 4 m² + appoint EJ	Solaire 2 m² + appoint EJ
Ventilation	Simple flux Hygro A microwatt	Simple flux Autoréglable	Simple flux Hygro B microwatt
Ubât (W/m².K)	0,300	0,300	0,350
Ubâtréf (W/m².K)	0,525	0,525	0,593
Ubâtbase (W/m².K)	0,492	0,492	0,557
Ubâtmax (W/m².K)	0,590	0,590	0,668
Ubât = Ubâtréf + xx %	-42,9%	-42,9%	-41,0%
Ubât = Ubâtmax + xx %	-49,19%	-49,19%	-47,64%
Cep (kWhep/m²shon)	64,31	48,76	40,08
Détails de consommations (kWhep/m²shon)			
chauffage	21,97	14,44	2,21
eau chaude sanitaire	30,52	22,46	26,48
éclairage	6,64	6,27	5,99
ventilation	1,92	1,92	1,87
auxiliaires	3,26	3,67	3,53
Détails des Bbio (kWhef/m².an)			
Bbio chauffage	16,73	7,48	0,54
Bbio froid	0	0	0
Bbio éclairage	2,57	2,43	2,32

Commentaires:

Contrairement à la version non bioclimatique, on peut se passer d'Hygro B et surtout d'appoint PAC pour ECS

Commentaires:

Même niveau que pour H1A, mais avec autoréglable à la place de hygro A

Commentaires:

On repasse en Hygro B, mais on est passé de 4 à 2 m² de surface de capteur solaire